



Rincón de la consejera

melissa.watson@slcschools.org
801.578.8537

Lecciones de la clase: El mes pasado aprendimos sobre cómo controlar nuestras emociones y nuestros cuerpos usando habilidades de autorregulación. Este mes tendremos un día de carreras/profesiones y hablaremos de las numerosas opciones de carreras disponibles y cómo los intereses de cada estudiante pueden ayudar a guiarlos. En muchas clases, también aprenderemos lo que significa ser un buen ciudadano. **Consejería:** Si su estudiante se podría beneficiar de terapias/consejería individual o en grupo en cualquier área relacionada con su bienestar social, emocional o de conducta, por favor entregue un formulario de referencia o póngase en contacto conmigo directamente. Los formularios de referencia para consejería están disponibles en la oficina principal. **Recursos:** Este año habrá ayuda limitada disponible para la Navidad, así que comuníquense con la Sra. Watson lo antes posible si no han recibido esta ayuda en el pasado y podrían beneficiarse este año. Los estudiantes de prekínder a 12° grado sin seguro de ningún tipo son elegibles para recibir atención dental gratuita; infórmennos si su hijo pertenece a esta categoría y necesita atención dental. Si su estudiante necesita ayuda para obtener lentes, hay algunas opciones disponibles, por favor avisenos.



Estacionamiento

Por favor, no se estacione en las áreas designadas para dejar a los niños. Hemos estado a punto de tener muchos accidentes este año cuando la gente se estaciona en el área frente a nuestras puertas principales. Esto significa que no se pueden estacionar en el cruce de peatones ni directamente al otro lado del cruce de peatones en el lado oeste del estacionamiento principal. ¡Gracias por mantener seguros a todos nuestros alumnos!



Noche familiar

Invitamos a todas las familias para que ayuden en nuestra Noche Familiar el jueves 30 de noviembre de 6:30-7:30 p.m. para ayudar a pintar grandes recortes de notas musicales para decorar nuestro edificio portátil de música. Este proyecto de arte comunitario es como los mosaicos ("Paw Mosaics") del año pasado y utilizaremos materiales similares. ¡Vengan vestidos para pintar y ayudar a embellecer nuestra escuela! La PTA hará un sorteo en cada Noche Familiar de este año. ¡Podría ser su noche de la buena suerte, pero tienen que estar presentes para ganar!

Ningún empleado del distrito o estudiante debe estar sujeto a discriminación en el empleo o cualquier programa o actividad del distrito en base a la edad, color, discapacidad, género, identidad sexual, información genética, origen nacional, embarazo, raza, religión, orientación sexual, o estado de veterano. El distrito está comprometido a proporcionar un acceso equitativo y oportunidades equitativas en sus programas, servicios y empleo, incluyendo en sus reglamentos, procesos de reclamaciones, accesibilidad a los programas, uso de las instalaciones del distrito, acomodaciones y otros asuntos con respeto a las Oportunidades de Empleo Equitativo. El distrito también ofrece acceso equitativo dentro de las instalaciones del distrito para todos los grupos de jóvenes que figuran bajo el Título 36 del Código de los Estados Unidos, incluyendo los grupos de los boys scout. La siguiente persona ha sido designada para atender los asuntos y reclamaciones relativas a la discriminación ilegal, acoso y represalias: Whitney Banks—Cumplimiento e Investigaciones, 440 East 100 South, Salt Lake City, Utah 84111, (801) 578-8388. Usted también puede comunicarse con la Oficina de Derechos Civiles, Denver, CO, (303) 844-5695.

Mensaje de la directora

Reuniones de padres y maestros

Muchas gracias por asistir a la reunión de padres y maestros de su hijo. Es fundamental que trabajemos en equipo para garantizar el éxito de su estudiante. Los aliento a que continúen en contacto con el maestro/a de su hijo, especialmente si tienen alguna inquietud. Llamen antes o después de las clases, envíen un mensaje en el planificador de su hijo o dejen un mensaje con alguien en la oficina y se lo transmitiremos al maestro/a. El maestro/a puede fijar una cita para mantenerlos actualizados en cuanto al progreso de su hijo. Les pedimos que no vengan durante el tiempo de instrucción. Este tiempo está dedicado a enseñar y enfocarse en su hijo y en los otros estudiantes en la clase.

Los padres siempre pueden fijar una cita para hablar conmigo en la oficina. A veces, es más eficiente y eficaz que se reúnan conmigo, con el maestro/a y con cualquier otra persona al mismo tiempo. El fijar una cita ayuda para que todos nos podamos reunir al mismo tiempo.

Ha llegado esa época del año...

A medida que el clima se pone más frío, vemos un aumento en la incidencia de enfermedades. Les recordamos que estamos trabajando para *disminuir* las ausencias y tardanzas de los estudiantes. Por favor, dejen a su/s hijo/s en casa sólo si tienen fiebre o si están vomitando. De lo contrario, queremos que estén en la escuela para que no pierdan la instrucción crítica. Si un estudiante pierde 3 días de clases, ¡eso equivale a 18 horas de instrucción perdidas! ¡Queremos que su/s hijo/s experimenten todo tipo de éxitos! El éxito es mucho más difícil para su/s estudiante/s si frecuentemente faltan. No recomendamos que tomen vacaciones en días de clases. Aunque valoramos el tiempo con la familia, es difícil para su/s estudiante/s ponerse al día cuando no está en clase. Cuando los estudiantes tienen demasiadas ausencias esto puede hacer que se atrasen lo suficientemente como para causarles mucha frustración y ansiedad cuando regresan a la escuela.

Las enfermedades en nuestra escuela pueden transmitirse rápidamente a otros estudiantes y a nuestros maestros y personal. Es importante enseñar a su/s estudiante/s a lavarse las manos con frecuencia. Alentamos a los estudiantes a lavarse las manos antes y después del recreo y del almuerzo, y por supuesto, ¡después de que vayan al baño!

Llamen a la escuela cuando su hijo esté ausente por cualquier motivo. Si su/s hijo/s han sido atendidos por un médico y han sido diagnosticados con faringitis estreptocócica, conjuntivitis, gripe o cualquier enfermedad, le pedimos que traiga una nota de su médico. Esto nos ayuda mucho para mantener las enfermedades y las ausencias al mínimo. Gracias por su apoyo

"No sólo los niños crecen; también los padres. Los niños nos observan para ver qué hacemos con nuestra vida tanto como nosotros los observamos a ellos. No puedo pedir a mis hijos que tengan grandes sueños y luchen para concretarlos. Lo único que puedo hacer es lograrlo yo mismo". —Joyce Maynard

Próximos eventos:

- 2 PTA a las 6 PM
- 3 Cacería de tigres
- 7 Presentación a la Junta del SLCS
6:30 PM
- 8 Camión de comida móvil
- 22-24 Vacaciones de Acción de Gracias
- 30 Reunión de padres a las 5:30 PM
Noche Familiar a las 6:30 PM

CAMINATA PARA RECAUDAR FONDOS

¡Gracias a la PTA por organizar la caminata para recaudar fondos y a todos los que participaron!
¡Fue todo un éxito!

Familia

Participación de la familia

Reconocemos que entre el 75% y el 85% de las horas que un niño pasa despierto está fuera de la escuela. También reconocemos que la participación de la familia en el desarrollo educativo de los niños mejora los logros. Las investigaciones muestran que hay tres aspectos del carácter que se desarrollan en el hogar que son especialmente útiles para tener éxito en el aprendizaje y son los siguientes:

1. La autorregulación: La capacidad de regular las emociones y mantenerse resistente: no está sujeto a berrinches y puede sobrevivir tropiezos o fracasos razonables.
2. La empatía: Ser capaz de imaginar cosas desde la perspectiva de otra persona: comprender su punto de vista.
3. La persistencia: No darse por vencido aún cuando las cosas sean difíciles.

RECICLEN CON NOSOTROS

PARA TENER UNA TIERRA LIMPIA Y UN MEJOR FUTURO

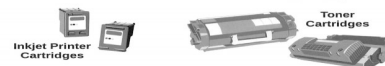
¡Nos ayudarán a ganar dinero en efectivo y materiales y al mismo tiempo mantendrán la Tierra limpia y verde!

RECYCLE WITH US

FOR A CLEAN EARTH. FOR A BRIGHTER FUTURE.



You'll be helping us earn cash and supplies while keeping our Earth clean and green!



Inkjet Printer Cartridges

Toner Cartridges