



## Mensaje de la Directora

Rincón de la Consejera  
melissa.watson@slcschools.org  
801.578.8537

**Lecciones en el salón de clase:** Este mes ofreceremos en varios salones de clases lecciones sobre perseverancia y resistencia. Los estudiantes del 4to al 6to grado van a estar terminando sus proyectos sobre carreras universitarias y exploración a medida que establecen sus propias metas profesionales.

**Consejería: Comenzaremos** a tener grupos de consejería para los estudiantes que necesitan apoyo adicional en aprender habilidades sociales, o manejando los sentimientos de ansiedad. Por favor, déjeme saber si a su estudiante le beneficiaría participar en estos grupos o reunirse de forma individual conmigo; los formularios de referencia para recibir servicios de consejería están a su disposición en la oficina principal. **Recursos:** Por favor, déjeme saber si tiene una necesidad significativa que su familia necesite.



### Family Engagement

#### ¡Únase al Equipo de Participación Familiar!

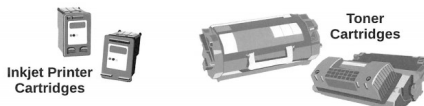
Debido al interés de nuestra comunidad escolar, vamos a comenzar un nuevo grupo llamado el Equipo de Participación Familiar. El equipo incluirá la administración de la escuela, maestros y padres/tutores. El propósito del equipo es aumentar la participación de la familia en la escuela y nos encantaría tener muchos padres incluidos. ¿Quién mejor sabría cómo involucrar a las familias en la escuela? ¡Familias, por supuesto! Contacte al Sr. Aragon a 801.578.8537 o a través de un correo electrónico a daniel.aragon@slcschools.org para expresar su interés o nominar a un amigo.

## RECYCLE WITH US

FOR A CLEAN EARTH, FOR A BRIGHTER FUTURE.



You'll be helping us earn cash and supplies while keeping our Earth clean and green!



La primavera está en el aire mientras seguimos teniendo un maravilloso año de aprendizaje en Newman. A medida que comenzamos el mes de abril, nuestros maestros y personal continúan enseñando y repasando rigurosamente las habilidades académicas y contenidos de educación a través de todos los niveles de grado. Con casi 3 semanas que nos quedan antes de comenzar con las evaluaciones anuales, es muy importante que nuestros estudiantes estén en la escuela todos los días y ansiosos de participar activamente en el aprendizaje. Durante este tiempo, queremos ayudar a nuestros estudiantes a que tengan éxito en asegurarnos que tengan un buen desayuno, bien descansados con una buena noche de sueño y estén en la escuela a tiempo cada mañana. Les agradecemos de antemano por su apoyo para que nuestros estudiantes puedan lograr todo lo mejor durante los exámenes.

Además de tener las evaluaciones, estamos manteniendo lo que es "new"(nueva) en Newman al incluir nuevas actividades y eventos en el calendario escolar. Hemos añadido carteles en los pasillos principales, arriba de la puerta de la cafetería y arriba de las puertas traseras. Estos carteles nos permiten reconocer clases, y maestros por lograr cosas que son "PAWSome"! También, ahorita tenemos el equipo de básquetbol de Newman/Tigers. Nuestro equipo se compone de niñas y niños del 5to y 6to grado y nuestro equipo de animadores del 1er - 6to grados. Van a jugar en contra otros 5 equipos de nuestra área. Todos los juegos se van a jugar en la escuela primaria de Escalante en algunos martes y viernes durante las tardes comenzando el 21 de abril. Les invitamos a que vengan y animen a nuestro equipo. ¡VAMOS TIGRES! Las vacaciones de primavera comenzarán el 10 de abril hasta el viernes 14 de abril. Los estudiantes van a regresar a la escuela el día lunes, 17 de abril y la actividad de recaudo de fondos de la PTA también va a comenzar ese día y continuará hasta el viernes, 21 de abril. El 27 de abril, vamos a tener el Día de Liderazgo en conjunción con el programa de El LÍDER EN MI. Los estudiantes mostrarán sus habilidades de liderazgo incluyendo los 7 Hábitos. Los estudiantes van a estar involucrados en una variedad de actividades y presentaciones con respecto a su experiencia de liderazgo. Para obtener información sobre cualquiera de estas actividades, comuníquese con la oficina principal.

Como siempre, apreciamos los esfuerzos de todos los miembros de nuestra familia en Newman que apoyan a nuestra escuela y a nuestros estudiantes.



#### Próximos Eventos:

- 5 Reunión del Comité de la Comunidad de la Escuela a las 6pm/Camión de Alimentos
- 7 La Escuela termina a las: 12:40PM/ Tiger Hunt
- 10-14 No Escuela-Vacaciones de Primavera
- 20 Evaluaciones de DIBELS
- 21 Juego de Básquetbol en Escalante a las 3:00
- 25 Juego de Básquetbol en Escalante a las 3:45
- 27 Paseo a Wheeler Farm para los estudiantes del 1er grado
- 27 Día de Liderazgo
- 28 Juego de Básquetbol en Escalante a las 4:15



¿Adivinen quién fue nuestro nuevo padre participante en el Comité de la Comunidad de la Escuela en el mes de marzo? Midori Murakami asistió y brindó mucha ayuda durante el proceso de tomar decisiones. ¿Será usted el próximo? ¡Venga a nuestra próxima reunión el 5 de abril a las 6:00pm!



#### ¡Es Hora de Tomar las Evaluaciones!

Cada año nuestro estado da a nuestra escuela una calificación y cada uno dentro de nuestro edificio es evaluado en base a que tan bien nuestros estudiantes han aprendido al final del año escolar. Nos damos cuenta que esto puede ser injusto a todas las escuelas el utilizar sólo un método de evaluación para evaluar lo bien que nuestra escuela está progresando. Nosotros bien sabemos que tenemos estudiantes, familias y maestros maravillosos, pero igualmente queremos salir bien en nuestras evaluaciones. Las ideas efectivas para tomar exámenes son las mismas que para SIEMPRE tener éxito:

- Esté bien descansado
- Poco o nada de estrés
- Comer un buen desayuno

Los exámenes van a continuar hasta el 18 de mayo con días de recuperación en la siguiente semana si falta a un examen. ¡Sabemos bien que a nuestros estudiantes les va a ir bien! No se espera nada menos de los Tigres de Newman...